

Commune de CASTELNAU-DE-MEDOC
**Révision du Plan Local
d'Urbanisme**

REGLEMENT GRAPHIQUE

Partie Nord



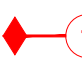


APPROBATION

Mise en révision du PLO	Année du projet	App

Echelle 1 / 5 000

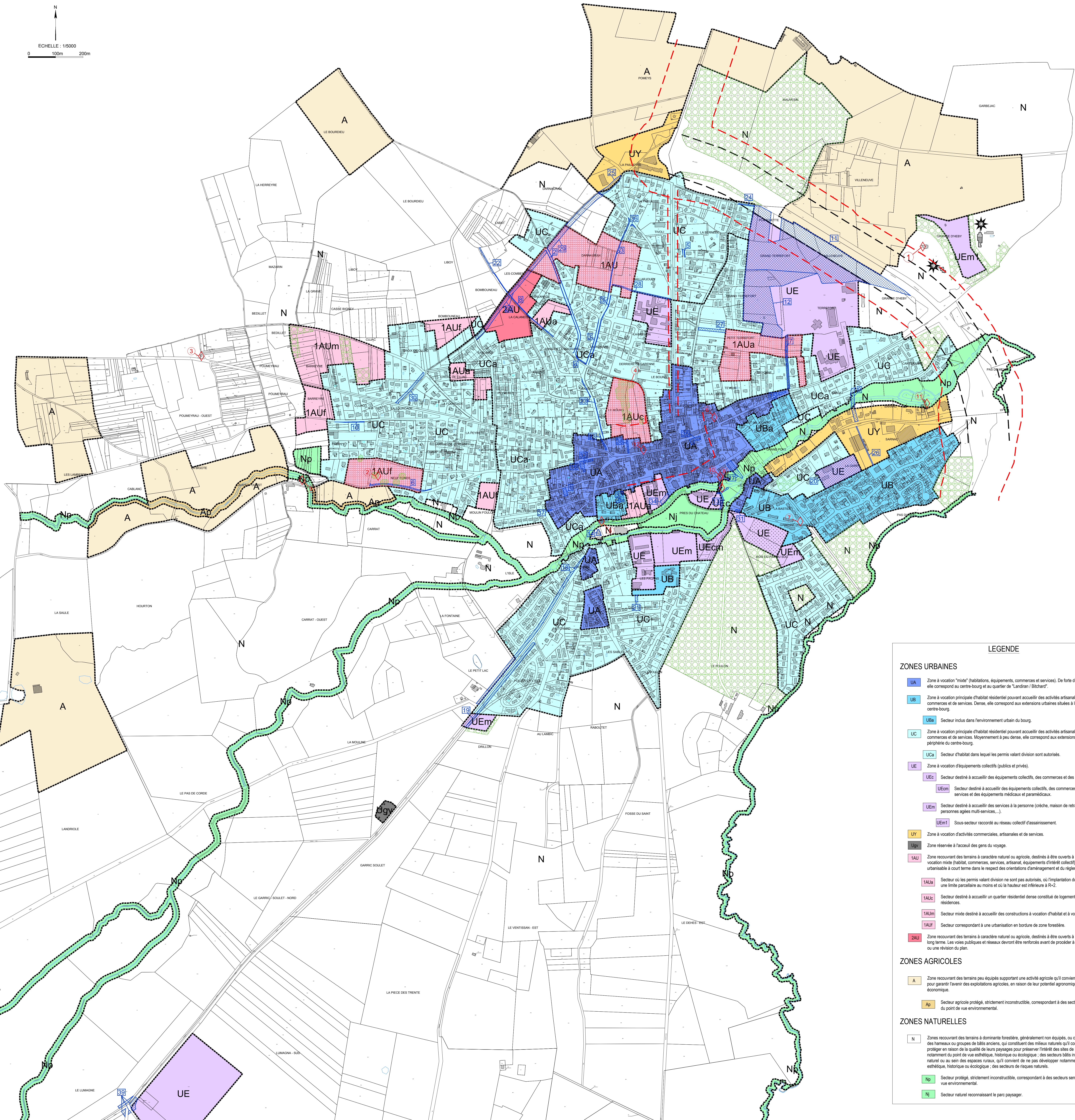


Changement de destination	
1	Grange d'Heby - AH 20
2	Grange d'Heby - AH 21
3	Grand Casseau - OC 508
4	Macevin - OC 736
5	Macevin - OC 737
6	Macevin - OC 976
7	Macevin - OC 745
8	Macevin - OC 745
9	Grand Casseau - OC 503
10	Grand Casseau - OC 503
11	Grand Casseau - OC 503

	<p>Emplacements réservés : art. L151-41 du Code de l'urbanisme</p> <p>Espaces Basse Classe : art. L151-34 du Code de l'urbanisme</p> <p>Espaces verts à protéger : art. L151-59 du Code de l'urbanisme</p> <p>Éléments de patrimoine : art. R151-41-3 du Code de l'urbanisme</p>
	<p>Changement de destination des bâtiments identifiés au titre de l'art. L151-11-2 du Code de l'urbanisme</p>
	<p>Servitude de protection localité source : 20% minimum de la surface de plancher totale (art. L151-51-3 du Code de l'urbanisme)</p>
	<p>Au à grande circulation, périmètre d'inconstructibilité (H4) (art. L151-4-4 du Code de l'urbanisme)</p> <p>Recul des constructions nouvelles (voir le cas RD1012E)</p>
	<p>Classement source, secteur soumis au voisinage de l'installation de transports terrestres, dans laquelle les prescriptions d'implantation aux abords des édifices sont soumises de la voie de la voirie (art. L151-51-3 du Code de l'urbanisme)</p> <p>De part et d'autre de la voie RD1012E vers Victor Hugo, Catégorie : > 100m</p> <p>De part et d'autre de la voie RD10125 avenue Gambetta, Catégorie : > 100m</p> <p>De part et d'autre de la voie RD10125 avenue Gambetta, Catégorie : > 10m</p>
	<p>Source : arrêté préfectoral 2 juin 2016</p>

Liste des éléments de patrimoine	
1	Maison bourgeoise "Grange d'Heby" - AH 21
2	Chêne - AV 74
3	Chêne - A 199
4	Mur en pierre - AV 286, 56, 535, 527
5	Lavoir en bois de la "Landerin" - AP 229
6	Manoirs - Place de la Liberté
7	Cheminée pour séchage du bois à la "Garenne du Château" - AO 242
8	Moulin du "Château" - AP 191
9	Moulin de "Campar" - A 266
10	Lavoir rue "Georges Mandé" - AP 177
11	Moulin de "Sarpas" - AM 50, 51
12	Facade primordiale de l'ancienne poste - AV 87

Liste des Emplacements Remarqués	
1	Commune Création d'un parking pour chiens de place, rue du Parc Pastourel - AP 274
2	Commune Création d'un parking pour chiens de place, rue de la Chapelle - AP 274
3	Commune Emplacement du chien de berger de BERNIERES à 10m (niveau Pastourel et rue de la Chapelle)
4	Commune Emplacement positif de chien de la CALENDRE à 10m
5	Commune Emplacement à 10m du chien de BERNIERE
6	Commune Création d'un parking pour chiens de place, rue de la Chapelle - AP 274
7	Commune Emplacement du chien d'herminette noir, Allée de Segennes (copie à 170m isolée)
8	Commune Création d'un parking pour chiens de place de Calabade
9	Commune Création d'une zone de 20m d'attente entre la rue d'Amboise et le chemin de Solbaret
10	Commune Emplacement de la route d'Amboise
11	Commune Création d'un parking pour chiens de place, rue de la Chapelle - AP 274
12	Commune Emplacement des installations sportives, rue de la Chapelle - AP 274
13	Commune Création d'espaces collectifs et création d'un nouveau parking pour développement
14	Commune Création d'un parking pour chiens de place, rue de la Chapelle - AP 274
15	Commune Aménagement d'un chien et aménagement d'un parking pour chiens de place de la Chapelle
16	Commune Aménagement et sécurisation d'un chien de place de la Chapelle
17	Commune Création d'un parking pour chiens de place de la Chapelle - AP 274
18	Commune Création d'une zone de stationnement adossée à une rue de la Chapelle - AP 274
19	Commune Création d'un emplacement positif et linéaire unique de la Chapelle - AP 274
20	Commune Création d'espaces collectifs et création d'un nouveau parking pour développement
21	Commune Création d'un parking pour chiens de place de la Chapelle - AP 274
22	Commune Création d'un parking pour chiens de place de la Chapelle - AP 274
23	Commune Création d'un parking pour chiens de place de la Chapelle - AP 274
24	Commune Emplacement d'un chien de BERNIERES à 10m (niveau Pastourel et rue de la Chapelle)
25	Commune Emplacement à 10m de la rue de la Chapelle pour chiens de place de la Chapelle
26	Commune Aménagement de la liaison entre la rue de la Chapelle et la rue de la Chapelle
27	Commune Création d'un parking pour chiens de place de la Chapelle - AP 274
28	Commune Création d'un parking pour chiens de place de la Chapelle - AP 274
29	Commune Création d'un parking pour chiens de place de la Chapelle - AP 274
30	Commune Création d'un parking pour chiens de place de la Chapelle - AP 274
31	Commune Aménagement de la liaison entre la rue de la Chapelle et la rue de la Chapelle
32	Commune Création d'un parking pour chiens de place de la Chapelle - AP 274
33	Commune Emplacement de la route de la Chapelle à 10m de la rue de la Chapelle
34	Commune Création d'un parking pour chiens de place de la Chapelle - AP 274
35	Commune Création d'un parking pour chiens de place de la Chapelle - AP 274
36	Commune Création d'un parking pour chiens de place de la Chapelle - AP 274
37	Commune Création d'un parking pour chiens de place de la Chapelle - AP 274
38	Commune Création d'un parking pour chiens de place de la Chapelle - AP 274
39	Commune Création d'un parking pour chiens de place de la Chapelle - AP 274
40	Commune Création d'un parking pour chiens de place de la Chapelle - AP 274
41	Commune Création d'un parking pour chiens de place de la Chapelle - AP 274
42	Commune Création d'un parking pour chiens de place de la Chapelle - AP 274
43	Commune Création d'un parking pour chiens de place de la Chapelle - AP 274
44	Commune Création d'un parking pour chiens de place de la Chapelle - AP 274
45	Commune Création d'un parking pour chiens de place de la Chapelle - AP 274
46	Commune Création d'un parking pour chiens de place de la Chapelle - AP 274
47	Commune Création d'un parking pour chiens de place de la Chapelle - AP 274
48	Commune Création d'un parking pour chiens de place de la Chapelle - AP 274
49	Commune Création d'un parking pour chiens de place de la Chapelle - AP 274
50	Commune Création d'un parking pour chiens de place de la Chapelle - AP 274
51	Commune Création d'un parking pour chiens de place de la Chapelle - AP 274
52	Commune Création d'un parking pour chiens de place de la Chapelle - AP 274
53	Commune Création d'un parking pour chiens de place de la Chapelle - AP 274
54	Commune Création d'un parking pour chiens de place de la Chapelle - AP 274
55	Commune Création d'un parking pour chiens de place de la Chapelle - AP 274
56	Commune Création d'un parking pour chiens de place de la Chapelle - AP 274
57	Commune Création d'un parking pour chiens de place de la Chapelle - AP 274
58	Commune Création d'un parking pour chiens de place de la Chapelle - AP 274
59	Commune Création d'un parking pour chiens de place de la Chapelle - AP 274
60	Commune Création d'un parking pour chiens de place de la Chapelle - AP 274
61	Commune Création d'un parking pour chiens de place de la Chapelle - AP 274
62	Commune Création d'un parking pour chiens de place de la Chapelle - AP 274
63	Commune Création d'un parking pour chiens de place de la Chapelle - AP 274
64	Commune Création d'un parking pour chiens de place de la Chapelle - AP 274
65	Commune Création d'un parking pour chiens de place de la Chapelle - AP 274
66	Commune Création d'un parking pour chiens de place de la Chapelle - AP 274
67	Commune Création d'un parking pour chiens de place de la Chapelle - AP 274
68	Commune Création d'un parking pour chiens de place de la Chapelle - AP 274
69	Commune Création d'un parking pour chiens de place de la Chapelle - AP 274
70	Commune Création d'un parking pour chiens de place de la Chapelle - AP 274
71	Commune Création d'un parking pour chiens de place de la Chapelle - AP 274
72	Commune Création d'un parking pour chiens de place de la Chapelle - AP 274
73	Commune Création d'un parking pour chiens de place de la Chapelle - AP 274
74	Commune Création d'un parking pour chiens de place de la Chapelle - AP 274
75	Commune Création d'un parking pour chiens de place de la Chapelle - AP 274
76	Commune Création d'un parking pour chiens de place de la Chapelle - AP 274
77	Commune Création d'un parking pour chiens de place de la Chapelle - AP 274
78	Commune Création d'un parking pour chiens de place de la Chapelle - AP 274
79	Commune Création d'un parking pour chiens de place de la Chapelle - AP 274
80	Commune Création d'un parking pour chiens de place de la Chapelle - AP 274
81	Commune Création d'un parking pour chiens de place de la Chapelle - AP 274
82	Commune Création d'un parking pour chiens de place de la Chapelle - AP 274
83	Commune Création d'un parking pour chiens de place de la Chapelle - AP 274
84	Commune Création d'un parking pour chiens de place de la Chapelle - AP 274
85	Commune Création d'un parking pour chiens de place de la Chapelle - AP 274
86	Commune Création d'un parking pour chiens de place de la Chapelle - AP 274
87	Commune Création d'un parking pour chiens de place de la Chapelle - AP 274
88	Commune Création d'un parking pour chiens de place de la Chapelle - AP 274
89	Commune Création d'un parking pour chiens de place de la Chapelle - AP 274
90	Commune Création d'un parking pour chiens de place de la Chapelle - AP 274
91	Commune Création d'un parking pour chiens de place de la Chapelle - AP 274
92	Commune Création d'un parking pour chiens de place de la Chapelle - AP 274
93	Commune Création d'un parking pour chiens de place de la Chapelle - AP 274
94	Commune Création d'un parking pour chiens de place de la Chapelle - AP 274
95	Commune Création d'un parking pour chiens de place de la Chapelle - AP 274
96	Commune Création d'un parking pour chiens de place de la Chapelle - AP 274
97	Commune Création d'un parking pour chiens de place de la Chapelle - AP 274
98	Commune Création d'un parking pour chiens de place de la Chapelle - AP 274
99	Commune Création d'un parking pour chiens de place de la Chapelle - AP 274
100	Commune Création d'un parking pour chiens de place de la Chapelle - AP 274



LEGENDE

ZONES URBAINES

IA	Zone à vocation "mixte" (habitations, équipements, commerces et services). De forte densité, elle correspond au centre-bourg et au quartier de "Londan" / "Bisthor".
UB	Zone à vocation principale d'habitat résidentiel pouvant accueillir des activités artisanales, de commerces et de services. Densité, elle correspond aux extensions urbaines situées à la périphérie du centre-bourg.
UBa	Centre incluant dans l'environnement urbain du bourg.
UC	Zone à vocation principale d'habitat résidentiel pouvant accueillir des activités artisanales, de commerces et de services. Moins denses qu'UB, elle correspond aux extensions situées à la périphérie du centre-bourg.
UCa	Centre d'habitat dans lequel les permis de vain peuvent être autorisés.
UE	Zone destinée à accueillir des équipements collectifs (publics et privés).
UEc	Centre destiné à accueillir des équipements collectifs, des commerces et des services.
UEcm	Centre destiné à accueillir des équipements collectifs, des commerces et des services et des équipements médicaux et paramédicaux.
UEsn	Centre destiné à accueillir des services à la personne (accueil, maison de retraite, résidence pour personnes âgées multi-services).
UEsc	Zone réservée à l'accueil de services ou à des usages collectifs (raisonnement).
UY	Zone à vocation d'activités commerciales, artisanales et de services.
UYa	Zone réservée à l'accueil des centres de village.
IAU	Zone reconnue des territoires à caractère rural ou agricole, destinée à être ouverte à l'urbanisation et à l'habitat dispersé, caractérisée par une vocation d'équipement d'habitat collectif. Elle est soustraite à court terme des opérations d'aménagement et / ou règlement ord.
IAUa	Zone où les permis de vain doivent ne porter que sur l'agriculture, ou l'implantation d'un bâtiment de fait sur une unité parcellaire au moins.
IAUc	Centre destiné à accueillir à un quartier résidentiel dense construit de logements collectifs en résidences.
IAUcm	Centre mixte destiné à accueillir des constructions à vocation de centre-bourg et à vocation d'équipement collectif.
IAUcn	Centre correspondant à une urbanisation en bordure de zone forestière.
2AU	Zone reconnue des territoires à caractère rural ou agricole, destinée à être ouverte à l'urbanisation à long terme. Elle est soustraite aux politiques et réserves d'ordre être renforcés avant de procéder à une modification.

ZONES AGRICOLES

A Zone recouvrant des terrains peu équipés supportant une activité agricole qu'il convient de protéger pour garantir l'avenir des exploitations agricoles, en raison de leur potentiel agronomique, biologique ou économique.

Ap Secteur agricole protégé, strictement inconstructible, correspondant à des secteurs sensibles du point de vue environnemental.

ZONES NATURELLES

N	Zones recouvrant des terrains à dominante forestière, généralement non équipés, ou correspondant à des hameaux ou groupes de hâits anciens, qui constituent des milieux naturels qui conviendront de protéger en raison de la qualité de leurs paysages pour préserver l'intérêt des sites de la commune, notamment du point de vue esthétique, historique ou écologique ; des secteurs bâtis isolés en milieu rural, ou au sein des espaces ruraux, qui conviendront de ne pas développer notamment du point de vue esthétique, historique ou écologique ; des secteurs de riques naturels.
Np	Secteurs protégés, strictement inconstructible, correspondant à des secteurs sensibles du point de vue environnemental.
Ni	Secteur naturel reconnaissant le parc paysager.